

**Satzung der Gemeinde Seeshaupt
zur vereinfachten Änderung des Bebauungsplanes Penzbergerstrasse-Ost/ Abschnitt B
für den Bereich der FINr. 365, Gmkg. Seeshaupt, Gartenseeweg 6**

Auf Grund der § 9, 10, und 13 des Baugesetzbuches (BauGB) ,der Verordnung über die bauliche Nutzung der Grundstücke (BauNVO) , Art. 91 der Bayerischen Bauordnung (BayBO) erläßt die Gemeinde Seeshaupt folgende Bebauungsplanänderung als Satzung :

§ 1 Änderung des Bebauungsplanes : Der Bebauungsplan Penzbergerstrasse-Ost/ Abschnitt B, Gmkg Seeshaupt wird wie folgt geändert :

1 Der bisherige Planteil wird für den Bereich des Grundstückes FINr. 365, Gmkg Seeshaupt (Gartenseeweg 6) durch den beiliegenden Planteil ersetzt.

2 Den Festsetzungen durch Planzeichen wird für den Änderungsbereich folgendes neue Planzeichen hinzugefügt
Umgriff des Geltungsbereiches der Änderung (gemäß 15.13 PlanZVO)

§ 2 In Kraft treten : Diese Änderungssatzung tritt mit der Bekanntmachung des Satzungsbeschlusses in Kraft.

**Begründung
zur Vereinfachten Änderung des Bebauungsplanes
Penzbergerstrasse- Ost/ Abschnitt B für Gmkg Seeshaupt,FINr 365 , Gartenseeweg 6**

Anlass der Änderung : Der technisch wie nutzungsmässig unzureichende Altbau wird abgerissen (angezeigt)Ein sinnvoller und auch städtebaulich angepasster Entwurf eines Neubaus benötigt einen anders geformten Bauraum .

Art der Änderung: Der bestehende , für Abschnitt B gültige Bebauungsplan sieht nur die Regelung von Bauräumen vor. Der Bauraum wird den konkreten Bauwünschen des Eigentümers angepasst. Die Systematik des bestehenden Bebauungs-Plans soll damit gewahrt werden

Städtebauliche Einordnung : Der ausgewiesene Bauraum , unter Berücksichtigung der bestehenden und hier gültigen Regelungen, ergibt ein zum Gartensee giebelständiges Satteldachhaus .Es fügt sich in die schon bestehende Reihe ein. Es ist eine gestalterische und funktionelle Ergänzung zu Gartenseeweg 8 beabsichtigt


Umweltbelange werden durch die relativ geringfügige Änderung an Bauraum und Masse nicht berührt.

**Vereinfachtes Verfahren nach § 13 BauGB zur Änderung des Bebauungsplanes
Penzbergerstrasse- Ost/ Abschnitt B für FINr 365 , Gmkg Seeshaupt , Gartenseeweg Nr. 6**

Planteil

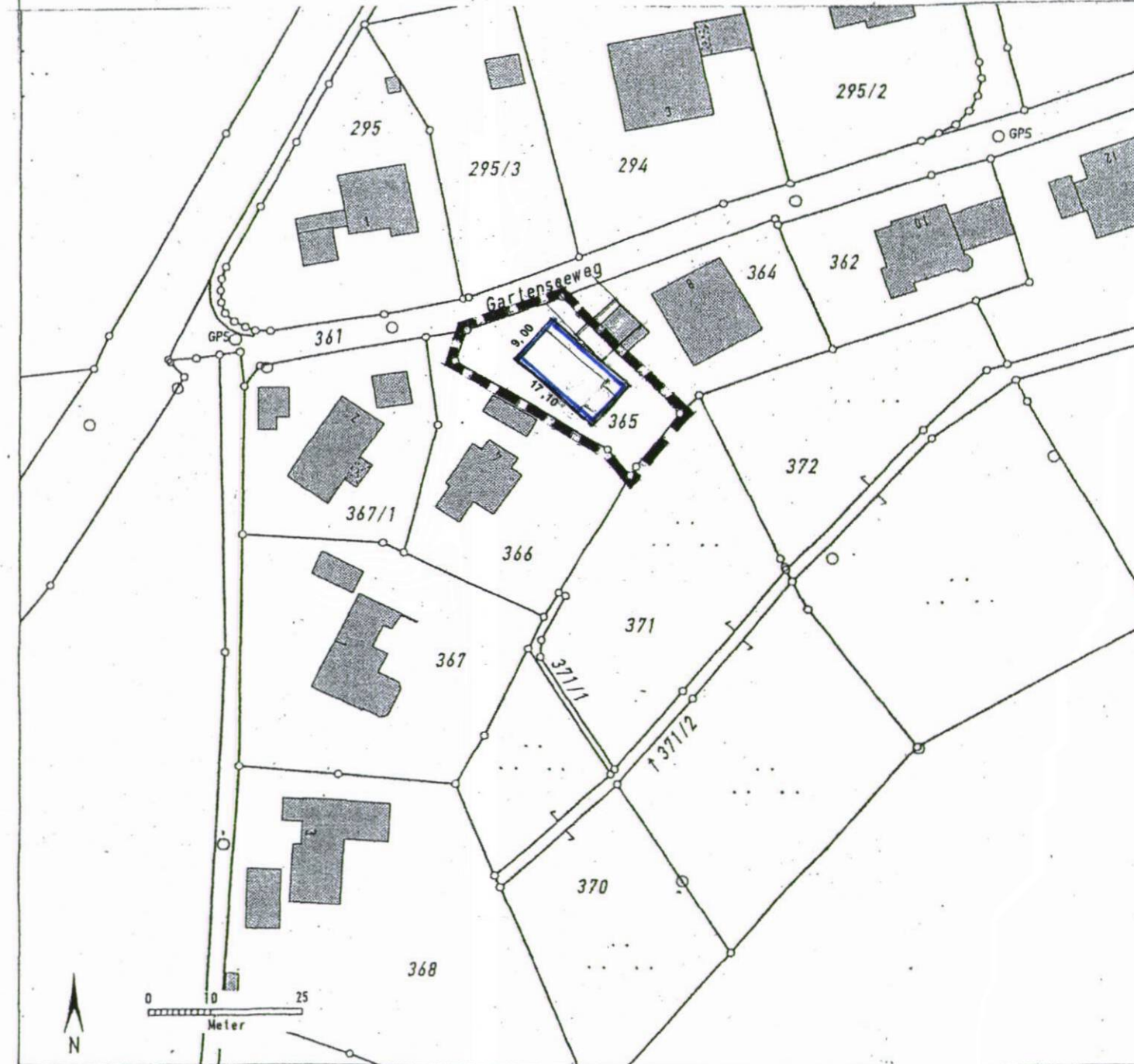
Der Planteil ist Bestandteil der Satzung der Gde Seeshaupt zur o.a. vereinfachten Änderung und gilt gemeinsam mit dem Textteil.

Planzeichen :

1. Den Festsetzungen durch Planzeichen werden folgende neue Planzeichen hinzugefügt :
1.1  Umgriff des Geltungsbereiches der o.a. Änderung , gemäß Planzeichen 15.13 PlanZ VO

2 Hinweis : die für Planteil B des oa. BebPlans verwendeten Zeichen gelten weiter.

2.1  Baugrenze (blau)



Auszug aus dem Katasterkartenwerk im Maßstab 1:1000

Gemarkung: Seeshaupt

Vermessungsamt Weilheim i.OB, 17.10.2006



Verfahrensvermerke zu :
Vereinfachtes Verfahren nach § 13 BauGB zur Änderung des Bebauungsplanes
Penzbergerstrasse- Ost/ Abschnitt B für : FINr 365 , Gmkg Seeshaupt, Gartenseeweg Nr.6

1 **Änderungsbeschluss** am 08.05.07

2 Die betroffenen Nachbarn haben ihr Einverständnis durch Unterschrift erklärt

oder
Den betroffenen Bürgern wurde Gelegenheit zur Stellungnahme gegeben (§ 13 Nr 2 BauGB)

vom 01.06 bis 02.07.07

3 Beteiligung der berührten Träger öffentlicher Belange (§13 Nr3 BauGB)

am 04.06.07
mit Termin bis 05.07.07

4 **Satzungsbeschluss (§ 10 BauGB)**

am 10.07.07

5 **Ausfertigung der Satzung**

Seeshaupt, den 26.07.07

Stuffer, 2. Bürgermeister



6 **Ortsübliche Bekanntmachung des Satzungsbeschlusses**
gem. §10 Abs. 3 BauGB

am 07.08.07

Die Bebauungsplanänderung ist damit in Kraft getreten. Auf die Rechtsnachfolgen des § 44 Abs. 3 Satz 1 und 2 sowie Abs.4 § 214 Abs 1 und 3, sowie § 215 Abs 1 BauGB wurde hingewiesen, ebenso auf § 47 VWGO.

Der Bebauungsplan einschliesslich Begründung wird seit diesem Tag zu den üblichen Dienststunden in der Gemeinde Seeshaupt zu jedermanns Einsicht bereit gehalten und über dessen Inhalt Auskunft erteilt.

Seeshaupt, den 07.08.07

Stuffer, 2. Bürgermeister



Planinhalt : Vereinfachtes Verfahren nach § 13 BauGB zur Änderung des Bebauungsplanes
Penzbergerstrasse- Ost/ Abschnitt B FINr. 365 Gmkg Seeshaupt, Gartenseeweg Nr. 6

Fertigung