

Änderung des Bebauungsplanes „ Seeshaupt – Ortsmitte II „
 Rückbau des ehemaligen Lehrerwohnhauses in Seeshaupt, Schulgasse 4

Die Gemeinde Seeshaupt beabsichtigt das sogenannte Lehrerwohnhaus umzubauen.

Das Gebäude wurde **1858** ursprünglich als gemeindliches Schulhaus errichtet. Im Erdgeschoß war ein Klassenzimmer eingerichtet und darüber befand sich im Obergeschoß die Lehrerwohnung. Im Jahre **1886** erfolgte eine Verlängerung des Gebäudes.

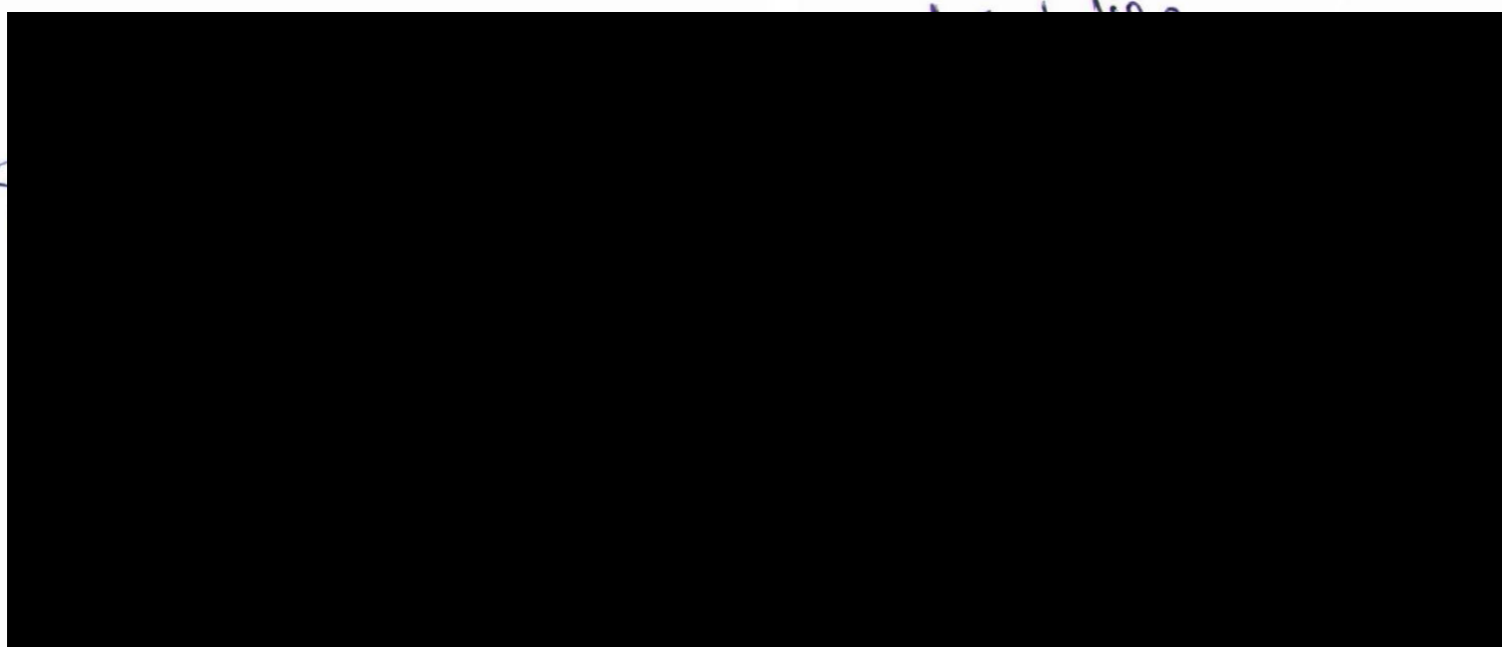
Nach dem Neubau eines größeren Schulgebäudes im Jahre **1905** wurden in dem Altbestand für Lehrer Wohnungen eingebaut.

In jüngster Zeit ist auch das neue Schulhaus erweitert worden. Die gestiegene Schülerzahl erfordert jedoch wieder die Schaffung von weiteren zusätzlichen Klassenräumen. Für diesen Fall wurde bereits als 2. Bauabschnitt die Vergrößerung des jetzigen Schulgebäudes geplant.

Alternativ zu diesem 2. Bauabschnitt plant die Gemeinde Seeshaupt in dem historischen Schulgebäude (das später sogenannte Lehrerwohnhaus) wieder Klassenräume einzurichten.

Diese Entscheidung wurde getroffen, weil mit diesem Umbau die bestehenden Freiflächen erhalten bzw. noch vergrößert werden. Außerdem ist für die Gemeinde der finanzielle Aufwand bei dem Umbau gegenüber einem Neubau kleiner. Auch die Störung durch die Bauarbeiten ist bei der geplanten Lösung für den Schulbetrieb deutlich geringer.

Die Gemeinde kann den früher geplanten 2. Bauabschnitt uneingeschränkt auch später ausführen.



Seeshaupt, 14.11.1998

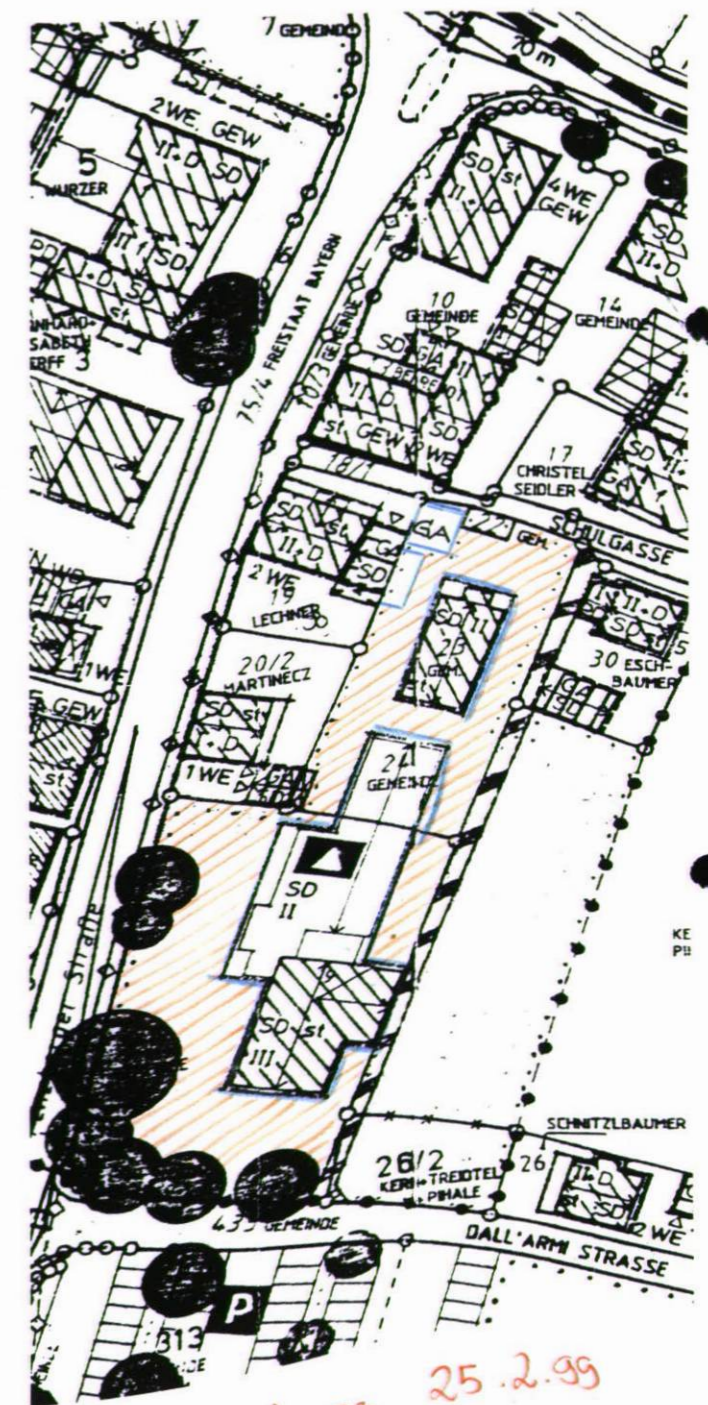
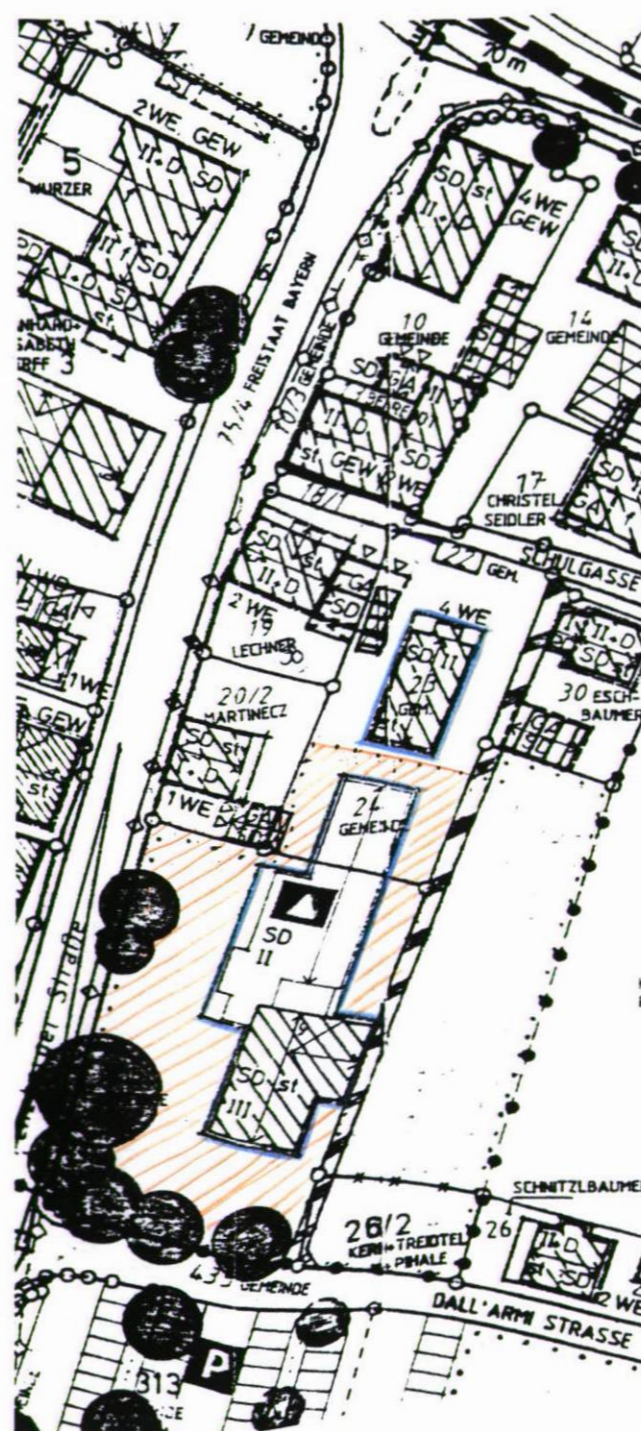
Seidler

V14

BEBAUUNGSPLAN „ SEESHAUPT - ORTSMITTE II „

Gültiger Planstand

Zu ändernder Planstand



Belastungsmachung 25.2.99

orange = Fläche f. Allgemeinbedarf