

Bekanntmachung 14. Juni

Nachbar: 17 No 51

SÜDEN

ZL No. 52453

Anbau eines Wintergartens

EG

Feier
Durchgang

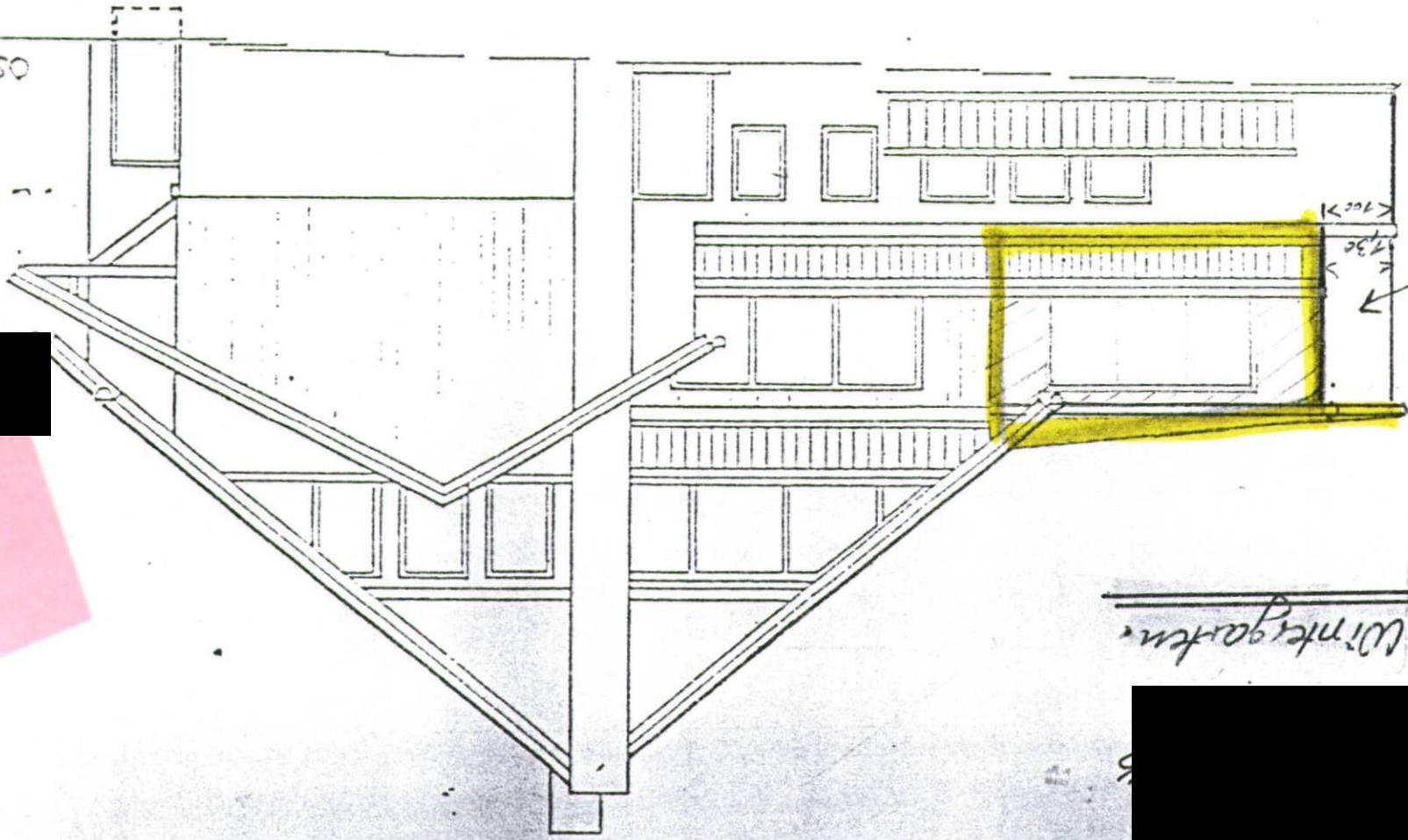
Z1
A.06

Kreuz

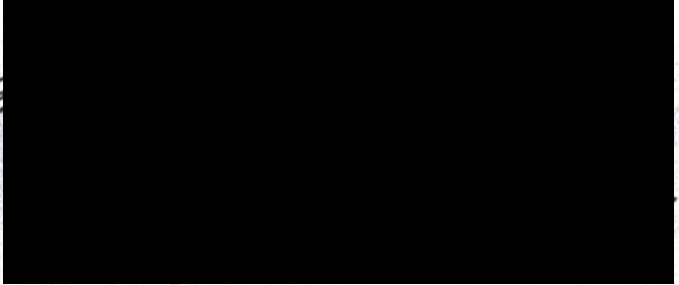
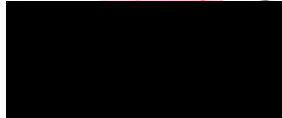
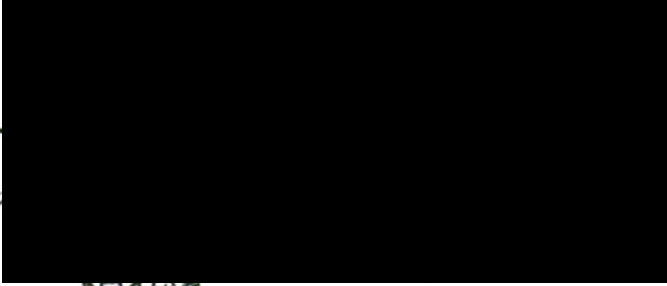
Kreuz

West

OST



L. VA



NORD

Anwesen

☒ = Blau =
Anbau für Zahnklinik
und DG.
Anlage zur Bauvoranfrage v. 5.6.98.
zur Sitzung 16.6.98



18.11.96

16.6.98

Ost

West

